

ПАСПОРТ

U-2065
Приседание
(Super Squat)



1. ВВЕДЕНИЕ

Техническое описание предназначено для изучения конструкции товара. Содержит технические данные, необходимые для обеспечения правильной его эксплуатации.

2. НАЗНАЧЕНИЕ

Тренажер предназначен для выполнения упражнений, направленных на тренировку мышц бедра: квадрицепса, передней поверхности бедра, а также мышц внутренней поверхности бедра и ягодиц. Данное упражнение в отличие от аналогичного ему приседания со штангой исключает работу мышц торса, мышц плечевого пояса и рук. Это в совокупности с опорой в виде мягкой спинки обеспечивает пользователю условия для комфортного и безопасного выполнения упражнения.

3. ТЕХНИЧЕСКИЕ ХАРАКТЕРИСТИКИ

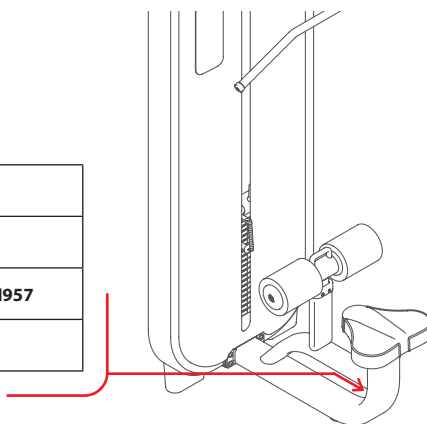
Габариты (мм)	1690 x 1630 x 1750
Вес (кг)	113

Рама тренажера - овальная труба 110 x 60 x 2,5 мм. Подпятники круглой формы.

4. МАРКИРОВКА

Перед упаковкой на каждый продукт наносится табличка с названием. Табличка расположена на конструкции так, чтобы ее было видно и показывает все данные и технические характеристики, полезные для установщика, пользователя и персонала по техническому обслуживанию.

Type Артикул	
Class Класс	S
Standard Стандарт	GB17498/EN957
Individual code NO Индивидуальный серийный номер	



5. МЕРЫ БЕЗОПАСНОСТИ

При проектировании и изготовлении силовых тренажеров были соблюдены критерии и приняты меры, необходимые для соответствия основным положениям безопасности директив UNI EN ISO 20957 и UNI EN 957.

6. ГАРАНТИЙНЫЕ ОБЯЗАТЕЛЬСТВА

Гарантия вступает в силу с даты продажи Товара. Гарантия на Товар действует при условии соблюдения всех правил эксплуатации и при условии проведения регулярного технического обслуживания. (Правила эксплуатации и условия проведения технического обслуживания смотри в гарантийном талоне.) Ответственность за регулярное и своевременное техническое обслуживание возлагается на владельца товара.

Изготовитель оставляет за собой право на внесение изменений в конструкцию и комплектацию изделия, не отраженных в тексте паспорта, не влияющих на его эксплуатационные качества.

Срок гарантийного обслуживания	
Рама	Запчасти
5 лет	1 год

7. СВЕДЕНИЯ О ПРИЕМКЕ

Дата выпуска	
Дата продажи	

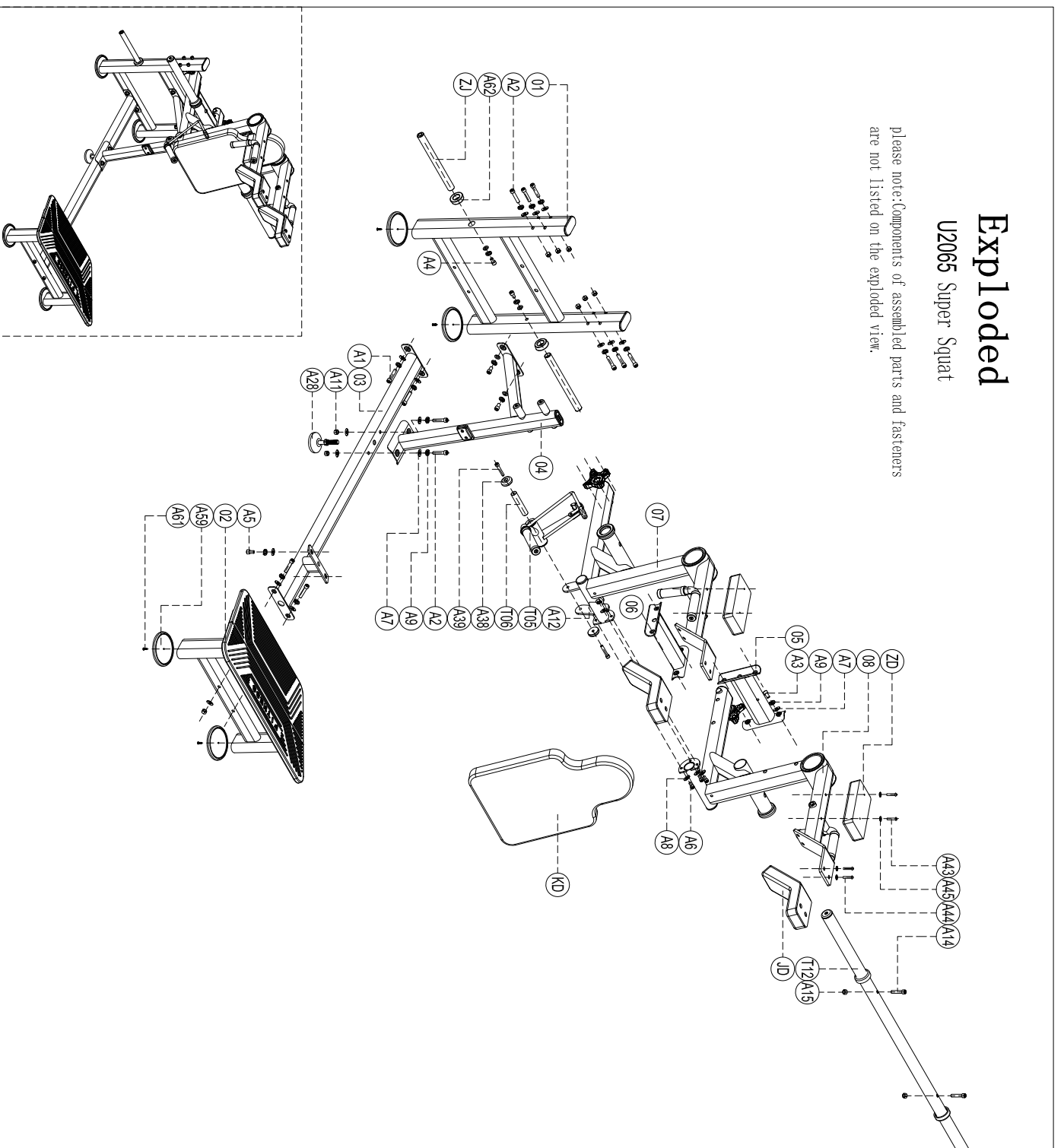
Печать организации поставщика

М.П.

Exploded

U2065 Super Squat

please note: components of assembled parts and fasteners are not listed on the exploded view.



ZD	Elbow pad 2	2
JD	Elbow pad 1	2
KD	Backrest	1
A62	Cushion roller pump	2
A61	Sink inner hex screw M8*25	4
A59	Foot margin set	4
A45	Flat washer Φ 8	15
A44	Cup head inner hex screw M8*35	8
A43	Cup head inner hex screw M8*75	7
A39	Socket Cap inner hex screw M10*35	2
A38	Cover	2
A28	Foot margin	1
A15	Self lock nut M12	2
A14	Socket Cap inner hex screw M12*75	2
A12	Self lock nut M10	3
A11	Self lock nut M12	14
A10	Spring washer Φ10	3
A9	Spring washer Φ12	28
A8	Flat washer Φ10	6
A7	Flat washer Φ12	42
A6	Socket Cap inner hex screw M10*30	3
A5	Socket Cap inner hex screw M12*16	2
A4	Socket Cap inner hex screw M12*10	2
A3	Socket Cap inner hex screw M12*35	10
A2	Socket Cap inner hex screw M12*75	10
A1	Socket Cap inner hex screw M12*65	4
T12	Barbell set	2
ZJ	Hanging piece rod	2
T06	Axle	1
T05	Handle set	1
08	Left Upholstery fixing set	2
07	Right Upholstery fixing set	1
06	connection set	1
05	Head cushion connection set	1
04	limit position rod	1
03	Bottom support set	1
02	footrest	1
01	Back Main frame	1
Number	Name	Quantity

U-2065
Приседание
(Super Squat)

